

# EEN NATUURINCLUSIEF EMVI PROCES IN DE INFRA

## UITLEG

### WAT VIND JE IN DIT DOCUMENT?

- Dit document is een weergave van de stappen in het EMVI inkoopproces. Het geeft inzicht in hoe je natuurinclusiviteit in inkoop kunt stimuleren.
- Op de overzichtspagina vind je algemene aanbevelingen. Dit geeft een basis voor een natuurinclusief inkoopproces. In de pagina's erna gaan we in dit document in op de verschillende stappen.

## ALGEMENE AANBEVELINGEN

AANDACHTSPUNTEN	TOELICHTING EN OPLOSRICHTINGEN	WAT IS ER AL?
<b>LEG DE BASIS – BELEID</b>	<ul style="list-style-type: none"><li>• Beleid bepaalt de aandacht voor een onderwerp. Het is dus essentieel dat natuurinclusiviteit hierin is opgenomen. Dit vraagt om draagvlak bij bestuurders. Zij bepalen het beleid. Vertaal vervolgens het beleid naar wat dat betekent voor inkoopbeleid.</li><li>• Stel beleid samen op, op basis van systeemdenken of als gebiedsaanpak: voorkom zo een wildgroei aan maatregelen in hetzelfde gebied.</li><li>• Vertaal het beleid naar een keuzelijst of afwegingskader en voer een project pas uit als het aan alle beleidspunten voldoet.</li></ul>	
<b>GEEF RICHTING - STURING</b>	<ul style="list-style-type: none"><li>• Neem concrete doelstellingen op in beleid en ambitie op het gebied van natuurinclusiviteit. Maak deze SMART.</li><li>• Laat zien dát het kan en dat maatregelen werken. Door te monitoren krijg je inzicht in successen en verbeteringen.</li></ul>	
<b>KEN DE INHOUD - KENNIS</b>	<ul style="list-style-type: none"><li>• Zorg dat je de benodigde kennis in huis haalt. Dat kan bijvoorbeeld door een collega die ecoloog of water- of bodemdeskundige is, of een externe partij te betrekken. Dit kan ook buiten inkooptrajecten om zodat je de relaties al hebt gelegd en in inkoopprocessen sneller kan schakelen.</li><li>• Deel kennis over ervaringen en successen in de organisatie. Verdeel de experts over verschillende teams en projecten zodat kennis breed in de organisatie landt.</li></ul>	
<b>WERK SAMEN - GEDRAG</b>	<ul style="list-style-type: none"><li>• Realiseer je welke vooroordelen en overtuiging je over elkaar hebt. Deze beïnvloeden hoe je met elkaar samenwerkt en hoe je het inkoopproces inricht. Sta open voor andere inzichten en manieren van samenwerking.</li><li>• Zijn belemmeringen om samen te werken reëel of perceptie? Er mag meer dan wat we vaak denken. Zoek uit wat mag.</li><li>• Bedenk hoe je als OG omschrijft hoe je contact hebt en samen werkt en neem dit mee in de inschrijvingsleidraad.</li></ul>	<ul style="list-style-type: none"><li>• Zoek de ruimte op, en kijk bijvoorbeeld naar <a href="#">PIANOo</a></li></ul>
<b>VERBREED JE HORIZON – SCOPE</b>	<ul style="list-style-type: none"><li>• Natuurinclusiviteit is een breed onderwerp. Dat vraagt om een integrale blik van zowel de betrokken projectmanager aan de zijde van de opdrachtnemer als de opdrachtgever: Integraal Project Management (IPM).</li><li>• Er is ook noodzaak om te kaderen. Waar ligt je focus in dit project m.b.t. natuurinclusiviteit?</li><li>• Volg natuurlijke grenzen op locatie en in de tijd:<ul style="list-style-type: none"><li>• Verken welke stakeholders impact hebben op de natuurinclusiviteit van het project, ook in aansluitende gebieden.</li><li>• Denk breed in termen van tijd. Pas een lange termijnplanning toe. Hoe verandert de biodiversiteit in 10 of 20 jaar in het project? Dit kan de contracttermijn overstijgen, of juist vragen om een verbintenis op lange termijn tussen organisaties.</li></ul></li><li>• Laat je inspireren door o.a. diverse puntensystemen in steden.</li></ul>	<p>Natuurpuntensystemen</p> <ul style="list-style-type: none"><li>• <a href="#">Tilburg</a></li><li>• <a href="#">PBL publicatie</a></li><li>• <a href="#">Den Haag</a></li><li>• <a href="#">Rapport van Rijkswaterstaat over natuurpunten</a></li><li>• <a href="#">Natuurpuntensysteem voor Crailo</a></li></ul>
<b>DE WET – VERPLICHTEN EN OVERHEIDSKADERS</b>	<ul style="list-style-type: none"><li>• Verken welke wettelijke bepalingen (omgevingsvisies, bestemmingsplannen, etc.) impact hebben op het project en hoe je daarbinnen ambitieus te werk kunt gaan.</li><li>• Geef natuurinclusiviteit een centralere plek in de afwegingen die gemaakt worden. Wat zou je volgens de natuurlijke logica moeten doen?</li><li>• Verken hoe je aan kaders en verplichtingen kunt voldoen met natuurlijke oplossingen. Denk aan programma's zoals kaderrichtlijn water, etc.</li><li>• Zie het Basis Kwaliteitsniveau (BKN) als minimaal startpunt, en verken wat daaromheen nog meer mogelijk is.</li></ul>	



# HET EMVI PROCES

## VOORTRAJECT

Bepalen van de (project)ambities, (project)doelstellingen en risico's

Opstellen gunningscriteria inclusief fictieve waarde

Marktconsultatie

Informatiebijeenkomsten

## AANBESTEDINGSFASE

Eventuele selectiefase

Startbijeenkomst

Dialog, inlichtingenronden, etc.

Opstellen BPKV-plannen door opdrachtnemer

Beoordeling en terugkoppeling inschrijvingen

Evaluatie

## UITVOERINGSFASE

Borgen van de meerwaarde

Monitoringsaanpak

Samenwerkingsafspraken

## AAN WELKE KNOPPEN KUN JE DRAAIEN?



### GUNNINGSCRITERIA

- Onderwerp
- Moment van bekendmaken
- Wijze van formuleren
- Combinatie met andere criteria
- Hoogte van fictieve korting
- Balans budget versus voordeel



### INFORMATIEVOORZIENING

- Wijze van informeren
- Moment van informeren



### BEOORDELING

- Referentiekader (wat is nodig voor een 10)
- Selectiecriteria
- Grootte van de stappen in beoordelingscijfers
- Beoordelingseisen

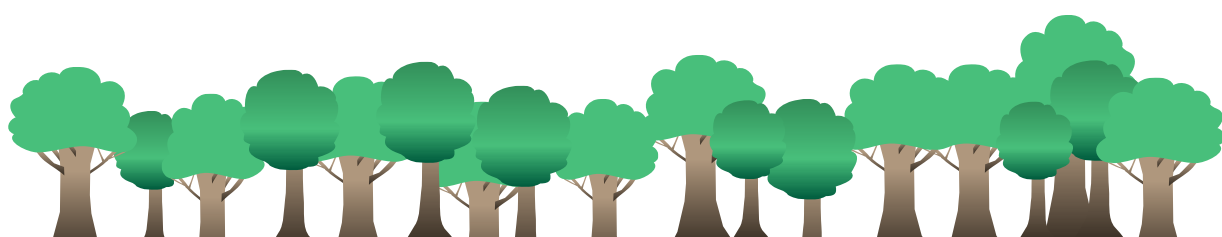


### CONTACTMOMENTEN

- Manier van contact tussen opdrachtgever(s) en potentiële opdrachtnemers

Dit zijn belangrijke momenten in het aanbestedingsproces waarin je het verschil kunt maken. Hier kun je intern of in samenwerking tussen opdrachtgever en opdrachtnemer extra aandacht voor natuurinclusiviteit mee stimuleren.

Op de volgende pagina's zijn deze momenten verder uitgewerkt.



# HET EMVI PROCES

## VOORTRAJECT

Bepalen van de (project)ambities, (project)doelstellingen en risico's

Opstellen gunningscriteria inclusief fictieve waarde

Marktconsultatie

Informatiebijeenkomsten



### Wat kun je doen?

- Neem natuurinclusief op in beleid. Werk bijvoorbeeld met een checklist/ afwegingskader en voer het project pas uit wanneer het aan alle beleidspunten voldoet.
- Maak natuurinclusieve oplossingen expliciet onderdeel van de projectscope.
- Maak ruimte in het budget voor natuurinclusieve oplossingen en betrek ook de afdeling beheer en onderhoud.
- Neem ook een toekomstbeeld mee in risico's: wat als je nu geen natuurinclusieve maatregelen treft, welke risico's loop je dan bijv. door het veranderende klimaat?
- Als je het GWW ambitieweb inzet, ken dan altijd de maximale score toe aan het thema natuur.

- Werk een reeks EMVI-criteria uit die natuurinclusieve oplossingen stimuleren. Stel deze samen met experts op en gebruik ze voor alle projecten;
- Houd rekening met context door te sturen op een natuurinclusief proces, en niet te veel op een specifieke uitkomst.
- Reserveer budget voor de mogelijke maatregelen die je middels gunningscriteria stimuleert. Denk na welke ruimte er is en geef die waar mogelijk mee in de uitvraag.
- Voer een ecologische en landschappelijke analyse uit (kansen, doelsoorten, stakeholders, NNN) van het projectgebied zodat je weet wat de uitgangssituatie is en waar voor een project de focus op moet liggen.
- Ontwikkel een langetermijnperspectief en beschrijf wat je op termijn verwacht, intern en van de markt.

- Breng gunningscriteria als concept naar buiten voor inspraak (marktconsultatie).
- Voer een I-op-I marktconsultatie uit met een beperkte groep inhoudelijk bekwame organisaties.
- Beschrijf in de uitvraag een duidelijke definitie voor natuurinclusiviteit in relatie tot het project zelf. Deze kun je ook samenstellen als onderdeel van de marktconsultatie.
- Start de planvormingsfase in de verkenningsfase van het project met regio specifieke ecologen voor het tracé besluit.

- Werk naast stakeholders binnen projectgrenzen ook samen met partners die fysiek grenzen aan de projectomgeving. Natuur houdt zich niet aan dezelfde grenzen.
- Stimuleer bij de uitvoering samenwerking met partners in de omgeving, buiten de fysieke projectgrenzen. Neem dit ook mee in de (gunnings)score.

### Wat is er al?

- [Natuur](#)ladder als procestool om NI vanaf begin mee te nemen
- [Natuurinclusief ontwikkelen](#)

- [Handreiking natuurinclusieve infra maatregelen](#)

# HET EMVI PROCES

## AANBESTEDINGSFASE



### Eventuele selectiefase

#### Wat kun je doen?

#### Wat is er al?

- Houd in de planning rekening met wat een opdrachtnemer moet organiseren om tot een goede aanbidding te komen. Een korte doorlooptijd stelt de opdrachtnemer minder goed in staat om de juiste samenwerkingspartners te betrekken.
- Wanneer mogelijk, selecteer organisaties die bekend zijn met natuurinclusieve oplossingen.

### Startbijeenkomst



- Houd er rekening mee dat de opdrachtgever en de opdrachtnemer een andere taal spreken terwijl de ecologen dezelfde taal spreken tegen elkaar.
- Zet de natuurladder in als gemeenschappelijke deler bij de opdrachtnemer (en t.z.t. ook bij de opdrachtgever).

### Dialogoog, inlichtingenronden, etc.



- Zorg ervoor dat er een heldere definitie is voor belangrijke termen zoals natuurinclusiviteit, biodiversiteit, landschapontwikkeling en omgevingsmanagement. Wat valt daaronder en wie verwacht je dat erbij betrokken wordt?
- Geef natuurinclusiviteit een plek in gesprekken. Zet het thema op de agenda.

### Opstellen BPKV-plannen door opdrachtnemer

- Denk goed na over de balans tussen specificeren en detailleren van de opdracht versus vrijheid geven aan de markt. Met een vrije opdracht kun je de markt beter stimuleren om met een innovatieve natuurinclusieve oplossing te komen.
- Bedenk daarbij ook waar de kennis ligt: bij de opdrachtgever of de opdrachtnemer? Wie kan het beste een natuurinclusieve oplossing formuleren?
- Denk na over de balans tussen de potentie van het projectgebied versus het strikt houden aan de projectgrenzen. Waar stuur je op aan?

- [Methodiek Basiskwaliteit natuur Overijssel](#)

### Beoordeling en terugkoppeling inschrijvingen



- Het beoordelingskader is een belangrijke sleutel. Daar kun je het verschil mee maken:
  - De grootte van de stappen in beoordelingscijfer;
  - De verhouding tussen beoordeling van natuurinclusieve criteria en andere (duurzaamheidscriteria) waarop aanbidders voordeel kunnen behalen;
  - Stimulerende balans tussen budget en kwaliteit. Zet in op een significante fictieve korting voor natuurinclusieve maatregelen;
  - Zorg voor daadwerkelijk onderscheidend beoordelen. Als b.v. iedere inschrijver trede 4 heeft op de veiligheidsladder, dan heeft het geen zin om dit als EMVI-criterium op te nemen.
- Zorg voor een duidelijk referentiekader. Wat is nodig voor een optimale score?

### Evaluatie

- Evalueer het proces met verschillende expertises én samen met de gegunde partij(en). Neem natuurinclusiviteit expliciet mee in die evaluatie.
- Deel de evaluatie met collega-inkopers of binnen je team. Zo inspireer je een bredere groep mensen om de volgende keer meer in te zetten op natuurinclusieve oplossingen.

# HET EMVI PROCES

## UITVOERINGSFASE



### Borgen van de meerwaarde

#### Wat kun je doen?

#### Wat is er al?

- Geef in het contract ruimte voor maatregelen en activiteiten die buiten de primaire projectgrenzen vallen. Het kan daarbij ook relevant zijn om aanvullende stakeholders te betrekken.
- Reserveer voldoende onderhoudsbudget om de maatregelen voor natuurinclusiviteit na oplevering te handhaven/te onderhouden.

### Monitoringsaanpak



- Bedenk wat zinnig is om te meten. Welke informatie heb je minimaal nodig om te zien dat de biodiversiteit is versterkt of de bodem herstelt?
- Houd het simpel en beheersbaar. Maak bij voorkeur gebruik van methoden die er zijn en waar ervaring mee is.

- [Zinvol meten van biodiversiteit](#)
- [Groen Bouwen: Natuurlijk Kapitaal-tools voor de Bouw | Natuurlijk Kapitaal](#)

### Samenwerkingsafspraken



- Bedenk hoe je de samenwerking opzet en neem hierin niet alleen de 'harde' afspraken mee, maar denk ook na over hoe je met vertrouwen omgaat, informatie uitwisselt, hoe je samen tot een oplossing denkt te komen en welke belangen er spelen. Dit is de 'onderstroom' die de samenwerking vorm geeft.

